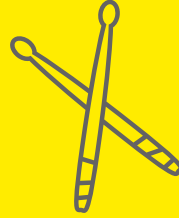


In 12 Tüftellaboren  
oder online zum  
Mittüfteln zu Hause

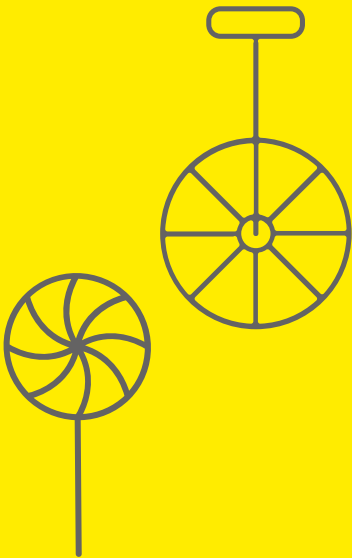
[www.tüfteln.ch](http://www.tüfteln.ch)



Ein Partnerprojekt  
mit der ZHdK.

Tüftel  
Camp  
10.10.  
bis  
13.10.  
2017

Manege frei - fürs  
Experimentieren,  
Staunen und Erfinden.



# Mach mit: Das erste Tüftel-Zirkus-Camp

Vier Tage TüftelCamp, an denen du gemeinsam mit Gleichgesinnten den ersten Tüftler-Zirkus auf die Beine stellst.

Hier wird jede Hand gebraucht: Konstruiere und gestalte eine Zirkusfigur, finde passende Geräusche mit Alltagsgegenständen oder entwickle Zirkusnummern mit coolen, kleinen technischen Tricks.

Alle Ideen und Interessenschwerpunkte sind willkommen und zum Abschluss gibt es eine gemeinsame Aufführung des selbstgebauten Figuren-Zirkus.

## Wo tüfteln wir?

In unseren 12 Tüftellaboren in Alpnach, Basel, Berneck, Brunnen, Chur, Luzern, Neuhausen, Solothurn, St. Gallen, Volketswil, Zofingen und Zug. Aus dem Tüftellabor Solothurn und einigen anderen übertragen wir live auf unserer Webseite.

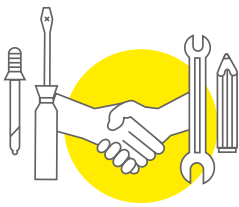
## Wer kann hier mitmachen?

Das TüftelCamp richtet sich an alle Kinder und Jugendlichen ab neun Jahren, deren Herzen fürs Experimentieren und Entdecken schlagen. Du bist dabei, wenn du an allen vier Tagen teilnehmen kannst. Werde Teil unserer Zirkus-Crew!

## Was kostet es?

Die verbindliche Teilnahme kostet **30 CHF** für alle vier Tage und beinhaltet die Exkursion. Je nach Standort kann ein kleiner Unkostenbeitrag für Verpflegung am Mittag und Getränke oder die Fahrtkosten zur Exkursion dazu kommen.





tüftelcamp  
labor

## Programm in den 12 Laboren vor Ort

Vom **10. bis 13. Oktober** wird synchron getüftelt. In allen Laboren **jeweils von 9 bis 15 Uhr** mit einer gemeinsamen Mittagspause. Wir entwickeln eigene Ideen für den Zirkus und tüfteln an unserem Bühnenprogramm mit unterschiedlichen Figuren, Requisiten und Überraschungen. Du hast viel Zeit zum Ausprobieren, andere kennenzulernen und gemeinsam zu noch mehr tollen Einfällen zu kommen.

Am Donnerstag, 12. Oktober, besucht jeder Standort Profis in der Umgebung. Diese Tüftelfreunde zeigen dir ihre Werkstätten und du bekommst Einblick in ihren Berufsalltag.

**Dienstag:** 9 bis 15 Uhr

**Mittwoch:** 9 bis 15 Uhr

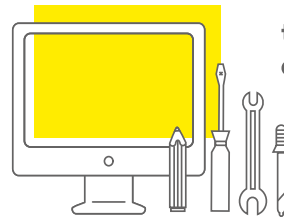
**Donnerstag:** Exkursion

**Freitag:** 9 bis 15 Uhr

Detailinformationen zu den jeweiligen Standorten online: [tüftelcamp.ch](https://tueftelcamp.ch)

## Zirkusvorstellung

Am Freitag feiern wir den Abschluss unseres TüftelCamps. Die Labore informieren individuell über ihr geplantes Programm. Einige Standorte bringen um 15 Uhr eine kleine Zirkusvorstellung auf die Bühne, zu der dort auch Familie und Freunde herzlich eingeladen sind. Später werden wir aus den Mitschnitten einen Film der Zirkusshows produzieren.



tüftelcamp  
online

## Zu Hause tüfteln

Für alle, die neugierig sind und nicht selbst vor Ort teilnehmen können, senden wir regelmässig per Livestream aus dem Labor. Verfolge das Geschehen und lass dich für eigene Projekte inspirieren.

Wir übertragen den gemeinsamen Auftakt am **Dienstag um 9 Uhr** und einen virtuellen Rundgang durch die Labore gibt es **jeweils um 14.45 Uhr**.

Du findest unseren **Livestream auf tüftelcamp.ch**.



# Berichterstattung

Unsere Liveberichterstattung bringt an allen Tagen auf **Facebook** und **Instagram** das Tüfteln ins Netz. Wir geben Einblick in den Tüftelalltag und stellen online eure Werke und Erfindungen vor.

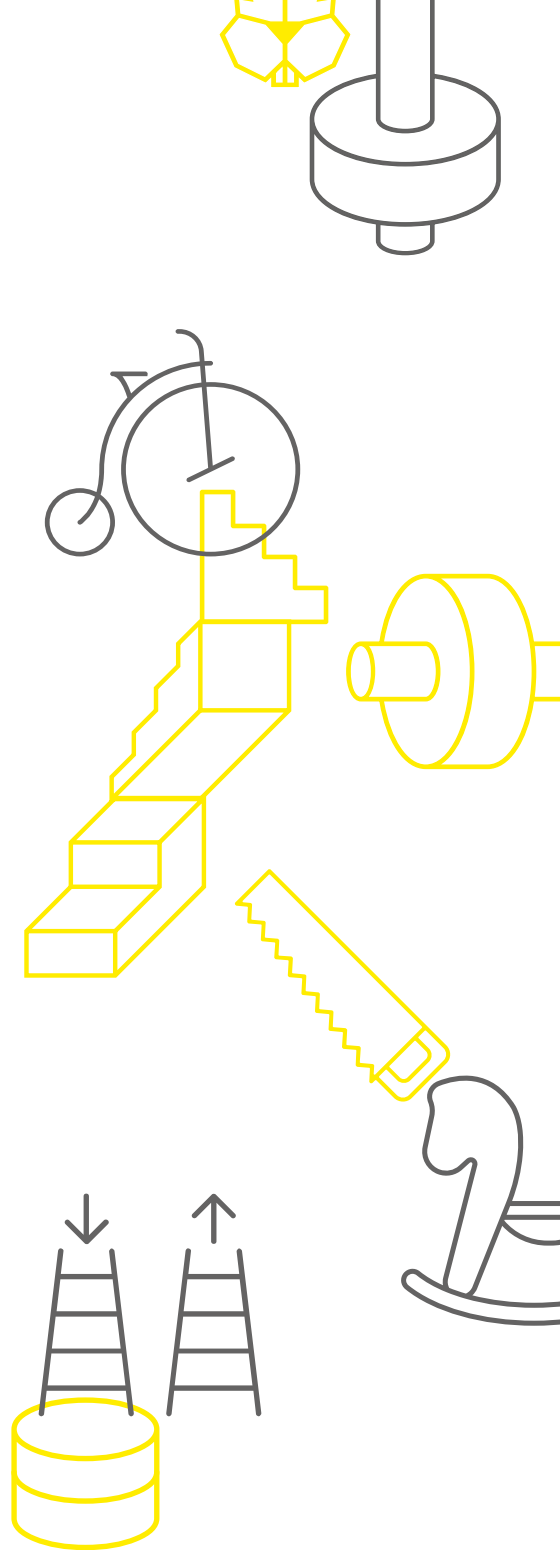
## Anmeldung

Interessiert? Wenn du die gesamten vier Tage Zeit hast und dabei sein möchtest, melde dich direkt beim Tüftellabor deiner Wahl oder online über unser Formular auf [tueftelcamp.ch](https://tueftelcamp.ch) an.

Die Anzahl der Plätze ist begrenzt. Bitte beachte, dass die Versicherung Sache der Teilnehmenden ist. Wir sind gespannt und freuen uns!

## Wer sind wir?

Das TüftelCamp ist eine gemeinsame Initiative der gesamten Schweizer Tüftellabore sowie von [tecmania.ch](https://tecmania.ch) und [tuefteln.ch](https://tuefteln.ch). Der Anlass wird gefördert durch die **Forlen Stiftung**, die **Metrohm Stiftung** sowie die **Walters Kundert Stiftung**.



# TüftelCamp feiert 5 Jahre grenzenloses Tüfteln – mit einem ganz besonderen TüftelCamp: Manege frei für 12 Standorte und den ersten Tüftel-Zirkus der Schweiz.

## Alpnach

### tüftelPark Pilatus

Industriestrasse 23

6055 Alpnach Dorf

041 520 74 99

info@tueftelpark-pilatus.ch

Exkursion:

### maxon motor ag

in Sachseln → [maxonmotor.ch](http://maxonmotor.ch)

\_ maxon motor hält nicht nur Motoren in Fahrt, sondern auch Tüftlerinnen und Tüftler. In der Werkstatt der Firma entstehen nämlich die modernsten Systeme und Erfindungen für Motoren – für Autos und sogar für die Luft- und Raumfahrt!

## Basel

### Spielwerkstatt Kleinhüningen

Kleinhüningerstrasse 205 / 4057 Basel

061 631 04 88

info@spielwerkstattbasel.ch

Exkursion:

### Kreiterhof

in Wollbach-Egerten

→ [kreiterhof.de/Museum.html](http://kreiterhof.de/Museum.html)

\_ Das El Dorado für Entdeckerinnen und Tüftler – so wird der Kreiterhof auch bezeichnet. Denn hier könnt ihr die unterschiedlichsten Maschinen und Geräte aus der Landwirtschaftsgeschichte bestaunen und über ihre Bestimmung rätseln.

# Berneck

## Makerspace Berneck

Kirchgass 2 / 9442 Berneck

079 810 44 03

steven.marx@s-d-m.ch

Exkursion:

## Leica Geosystems AG

in Heerbrugg → [leica-geosystems.ch](http://leica-geosystems.ch)

\_ Wer etwas messen oder orten muss, dem wird bei Leica Geosystems geholfen: Hier entwickeln Tüftler ausgeklügelte Messsysteme für die unterschiedlichsten Arbeitsbereiche. Natürlich dürfen sie dabei auch mit Laser experimentieren!

# Brunnen

## Turbine

Eisengasse 8 / 6440 Brunnen

079 337 21 31

info@turbine-brunnen.ch

Exkursion:

## Arthur Weber AG

in Seewen → [arthurweber.ch](http://arthurweber.ch)

\_ Angefangen hat Arthur Weber mit einem kleinen Eisenwarenladen. Das ist nun 150 Jahre her. Heute ist die Firma viel grösser: Es wird nicht nur verkauft, sondern auch stetig

getüftelt – an Werkzeugen und Ideen für supermoderne Baustellen.

# Chur

## Verein Tüftelei

Schulhaus Stadtbaumgarten

Gäuggelistrasse 10 / 7000 Chur

079 675 96 77

rm@ricardamueller.ch

Exkursion:

## Hamilton Medical AG

in Bonaduz → [hamiltoncompany.com](http://hamiltoncompany.com)

\_ Im Spital ist man froh über die Erfindungen der Hamilton Company. Die Firma entwickelt Maschinen und Roboter, die Zellen oder Flüssigkeiten wie Blut untersuchen. Dank der Tüftler können sich die Ärzte auf die Patienten konzentrieren.

# Luzern

## Tüftelwerk

Unterlachenstrasse 5

6005 Luzern

041 360 63 33

info@tueftelwerk.ch

Exkursion:

## Shiptec AG

in Luzern → [shiptec.ch](http://shiptec.ch)

>

\_ Schiff ahoi: Werde selbst zum Schiffbauer! Die Shiptec-Werft ist eine der grössten Werften der Schweiz: Hier werden neue Schiffe geplant und gebaut. Zudem gibt es eine Reparaturwerkstatt, in der alte Boote wieder flott gemacht werden.

## Neuhausen go tec! Labor

Industrieplatz / Badstrasse  
8212 Neuhausen am Rheinfall  
052 674 81 28 / info@go-tec.ch

Exkursion:

### **GVS Schaffhausen** → [gvs-agrar.ch](http://gvs-agrar.ch)

\_ Landmaschinen sind mehr als nur Traktoren: Das siehst du beim Besuch bei der GVS Agrar. Hier entwickeln und bauen die Tüftler modernste Helfer für die Bepflanzung und die Bearbeitung von Feldern oder auch für die Ernte.

## Solothurn infoklick.ch

Niklaus Konrad-Strasse 18  
4500 Solothurn  
079 901 57 64  
anmeldung@tuefteln.ch

Exkursion:

### **Gugelmann Museum in Schönenwerd**

→ [gugelmann-museum.ch](http://gugelmann-museum.ch)

\_ Komm, lass dich verzaubern und inspirieren: Im Paul Gugelmann Museum warten "poetische Maschinen" auf dich. So nennt sie der Künstler selber. Wahrscheinlich willst du nach dem Besuch gleich auch eine solche Maschine bauen.

## St. Gallen Sandkasten

Feldlistrasse 31  
9000 St. Gallen  
079 750 58 33  
[marcio@sandkasten.sg](mailto:marcio@sandkasten.sg)

Exkursion:

### **Profis und Tüftelfreunde kommen zu uns ins Tüftellabor**

\_ Die Profi-Tüftler besuchen dich in deiner Werkstatt! Im Sandkasten schauen an diesem Tag Ingenieure, Architektinnen, Entwickler und auch Künstlerinnen vorbei. Du kannst sie mit Fragen löchern und erhältst viele Antworten und neue Ideen.

# Volketswil

## Zone 30

### Kinder- und Jugendzentrum

Hegnauerstrasse 2 / 8604 Volketswil

079 263 93 38 oder 044 910 21 90

info@kjav.ch

Exkursion:

### Wipf AG

in Volketswil → [wipf.ch](http://wipf.ch)

\_ Wie bleiben deine Pommes-Chips besonders lange knackig und würzig? Die Tüftler der Firma Wipf AG beschäftigen sich genau mit solchen Fragen. Sie entwickeln die unterschiedlichsten Verpackungen: Vom Guetzli-Beutel bis zum Milchkarton.

# Zofingen

## Freizeitanlage Spittelhof

Strengelbacherstrasse 29

4800 Zofingen

078 725 77 74

urban.bieri@mechatronicart.ch

Exkursion:

### Franke Küchentechnik AG

in Aarburg

→ [franke.com/ch/de/ks.html](http://franke.com/ch/de/ks.html)

\_ Die Tüftler von Franke wollen Menschen glücklich machen. Und es heisst ja: Liebe geht durch den Magen.

Sie bauen daher Küchensysteme und Kaffeeautomaten. Im kleinen und im grossen Stil – für den Haushalt aber auch für Hotels und Firmen.

# Zug

## Tüftellabor Einstein

Artherstrasse 27 / 6300 Zug

041 544 44 72

[anmeldung@tueftellaborzug.ch](mailto:anmeldung@tueftellaborzug.ch)

Exkursion:

### WWZ AG

in Zug → [wwz.ch](http://wwz.ch)

\_ Die WWZ sorgt dafür, dass du es zu Hause rundum gemütlich hast: Die Firma versorgt die Zugerinnen und Zuger mit Wasser, Strom und Gas. Ausserdem kümmert sie sich um das Glasfasernetz und hält so den TV und das Telefon in Betrieb. Schau hinter die Kulissen!



## Dankeschön

Wir danken folgenden Institutionen für ihre Unterstützung:  
Forlen Stiftung, Metrohm Stiftung  
und Walters Kundert Stiftung

**TüftelCamp ist ein gemeinsamer Anlass der Tüftellabore, der ZHdK, von tecmania.ch und tüfteln.ch.**